

Makro Importanleitung für LibreOffice

Hintergrund

Beim Export der DÄMMWERK-Berechnungsprotokolle in die Textverarbeitung sind die Grafiken als Verknüpfung im Dokument hinterlegt. LibreOffice lädt die Grafiken, jedoch werden sie in Minimalgröße dargestellt und sind daher nicht sichtbar.

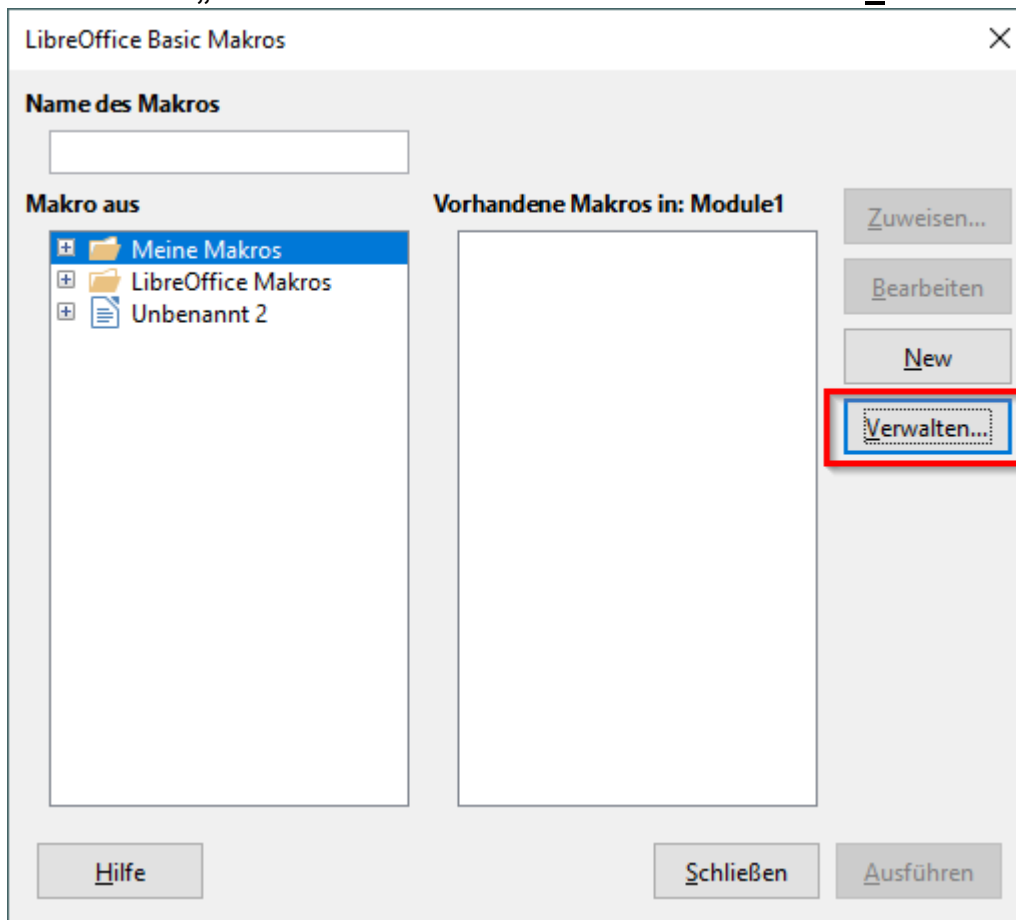
Das Makro stellt die originale Bildgröße wieder her und skaliert sie anschließend auf die Breite des Satzspiegels.

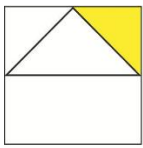
Importanleitung

Das Makro DÄMMWERK_Macro_LibreOffice.txt finden Sie auf unserer Internetseite (<https://www.bauphysik-software.de/de-de/downloads.html>) zum Download.

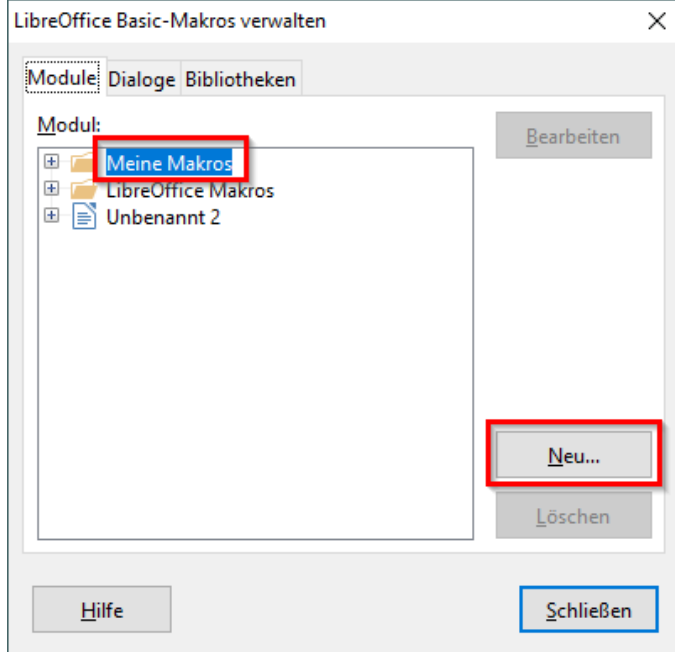
1. Starten Sie den LibreOffice Writer
2. Öffnen Sie mit **ALT+F11** den Dialog „LibreOffice Basic Makros“. Oder alternativ über **Extras** → **Makros** → **Makros verwalten** → **LibreOffice Basic**.

Markieren Sie „**Meine Makros**“ und klicken Sie anschließend auf **Verwalten**.

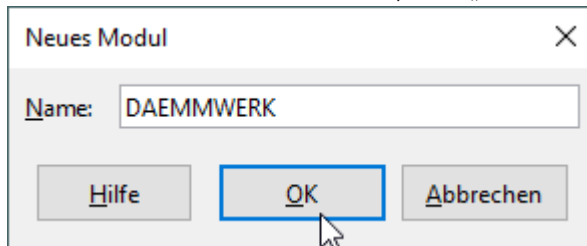




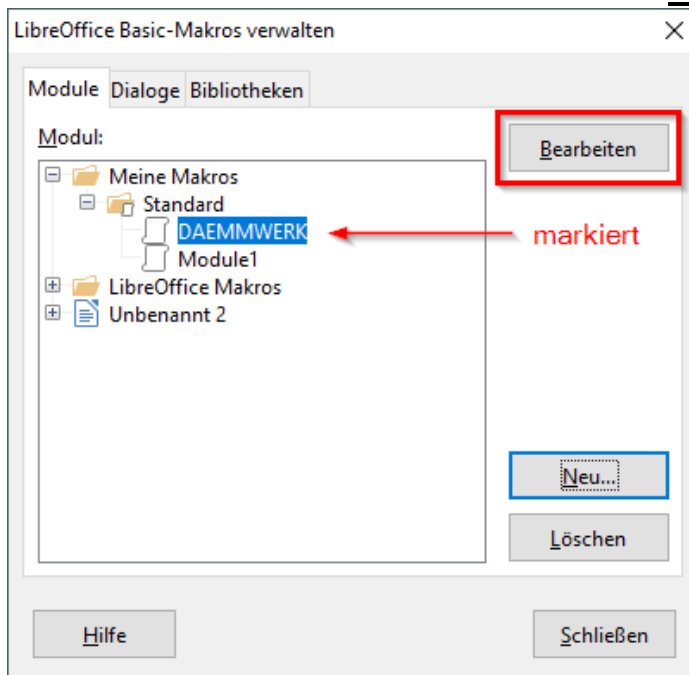
3. Markieren Sie „**Meine Makros**“ und klicken Sie auf **Neu**.

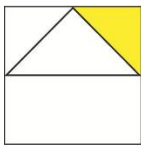


4. Erstellen Sie ein neues Modul, z.B. „DAEMMWERK“.

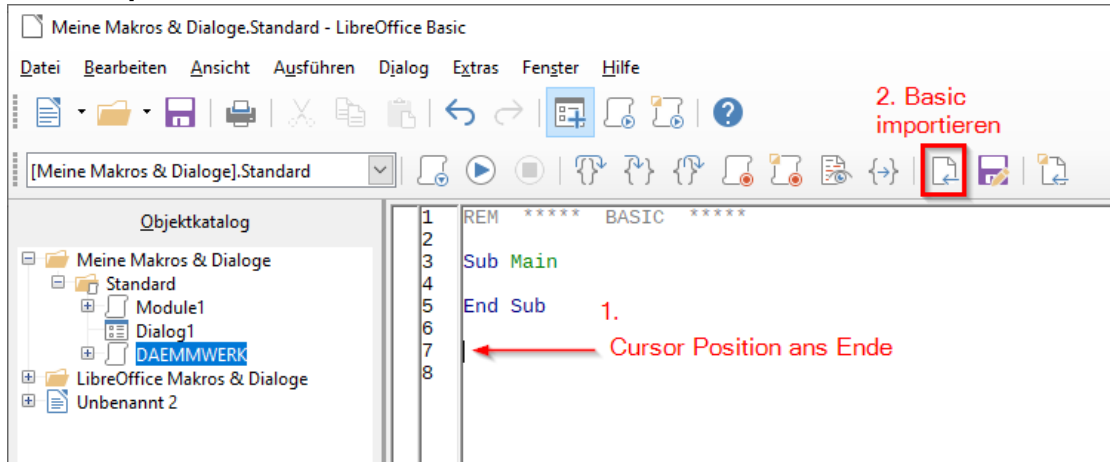


5. Markieren Sie das neue Modul und klicken Sie auf **Bearbeiten**.

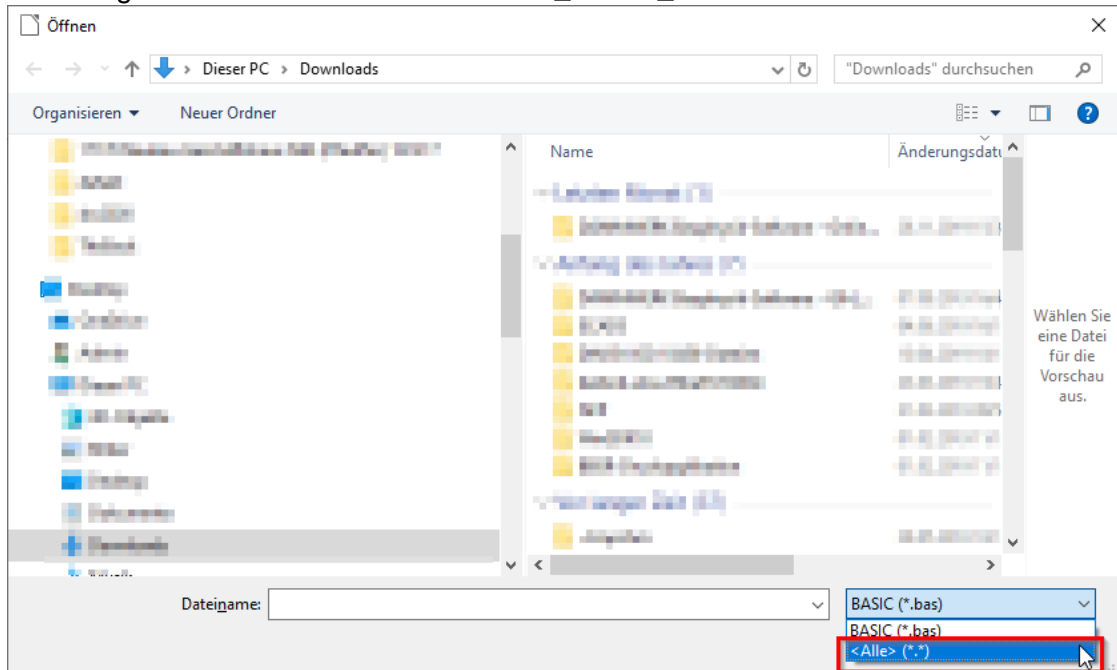




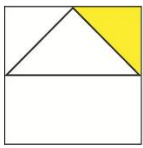
6. Positionieren Sie den Cursor an das Textende und klicken Sie auf den Schalter **Basic importieren**.



7. Im Öffnen-Dialog wählen Sie als Dateifilter „**ALLE**“ und wählen anschließend die heruntergeladene Textdatei **DÄMMWERK_Macro_LibreOffice.txt** aus.

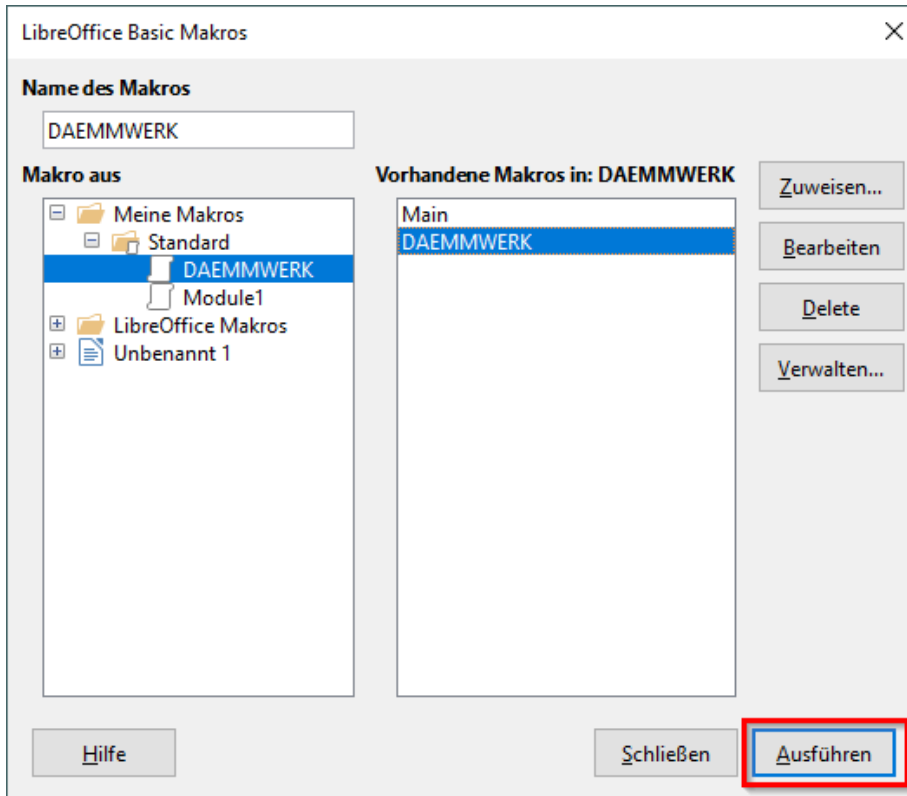


Klicken Sie anschließend auf **Öffnen**. Das SUB DAEMMWERK wurde importiert, Sie können das Fenster "Meine Makros & Dialoge" nun schließen.



Makro ausführen

Nach einem Import aus DÄMMWERK (DWEXPORT.RTF) öffnen Sie die Makro-Übersicht (**ALT+F11**), markieren das auszuführende Makro und klicken auf **Ausführen**.



Tipp: Über **Zuweisen** können Sie das Makro z.B. auf der Symbolleiste verknüpfen.

