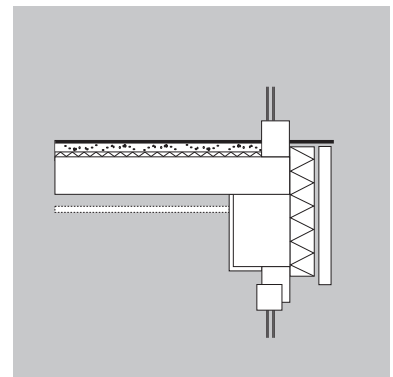
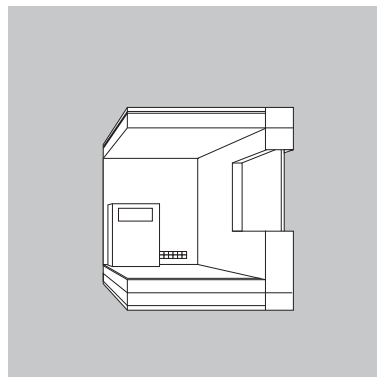
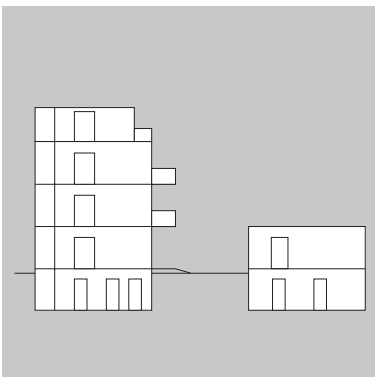


DÄMMWERK

Bauphysik + EnEV-Software
SOFTWARE FÜR ARCHITEKTEN + INGENIEURE

2011

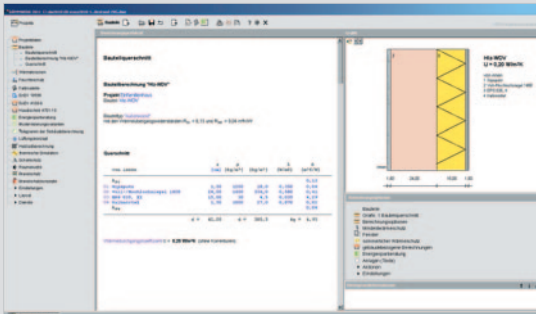
Softwaresimultan



Bauteilkonstruktionen

Bauteilkonstruktionen sind die Grundlage für fast alle Berechnungsoptionen vom Bauteilwärmeschutz über Feuchteschutz, Schall- und Brandschutz bis hin zur energetischen Bewertung von Gebäuden.

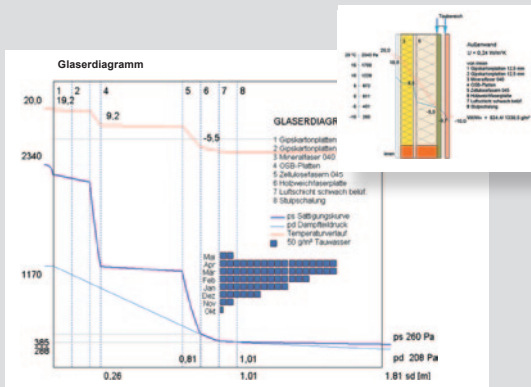
Visuell unterstützte Eingabe der Bauteilquerschnitte, DIN-Baustoffe und handelsüblichen Produkte, Ermittlung von U-Werten, Bauteildatenbank



Berechnungsblatt »Bauteile«

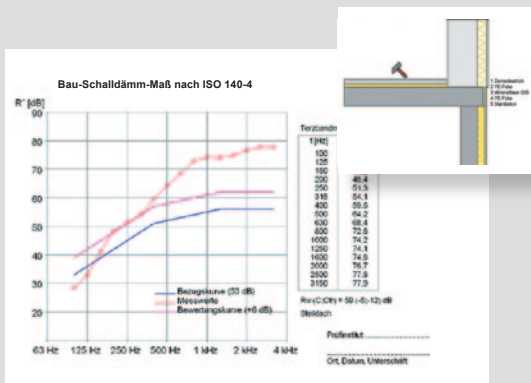
Feuchteschutz

Feuchteschutz nach DIN 4108 und EN ISO 13788, Glaserdiagramme, Jahres- und Monatsbilanzierung, Sonderfälle, Temperaturverlauf, Taubereiche, Taumengen, Schimmelpilzbetrachtungen 2D und 3D



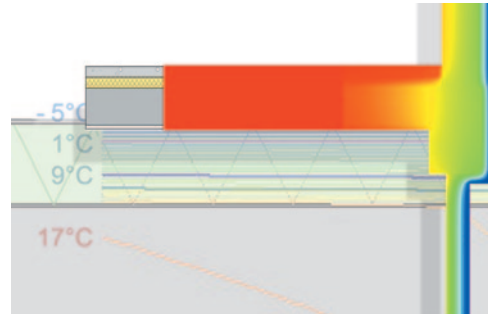
Schallschutz

Schallschutz nach DIN 4109 und nach EN 12354, Luft- und Trittschallschutz, Massivbau, Skelettbauweisen, Holzbalkendecken, Ermittlung der Schallimmissionen, Schutz gegen Außenlärm, Raumakustik, Berechnung von Nachhallzeiten



Wärmebrücken*

Einfache Konstruktion von Bauteilanschlüssen aus vorhandenen Bauteilen, konstruktiven Ergänzungen, automatische Generierung von Berechnungsmodellen (finite Elemente), variable Umgebungsbedingungen, Berechnung der Temperaturverteilung und der Oberflächentemperaturen, Isothermen-, Temperaturfeld- oder Wärmestromdarstellung, Temperaturprofile, lineare Wärmedurchgangskoeffizienten (ψ -Werte), f_{Rsi} -Werte für die Schimmelpilzbetrachtung



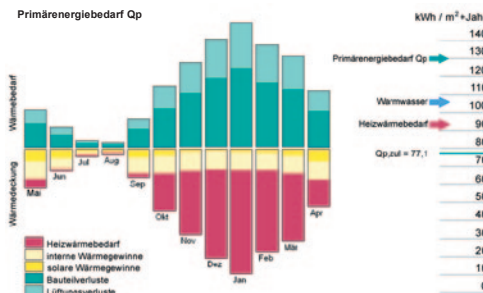
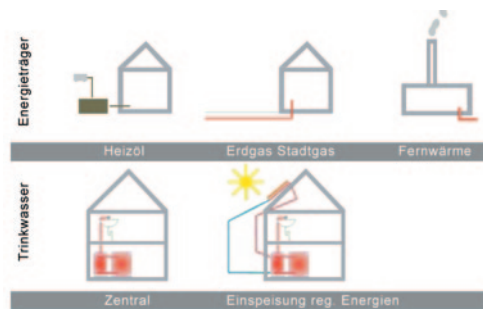
*Detaillierte Informationen finden Sie in den separaten Produktinformationen.

Brandschutz

Konstruktiver Brandschutz nach DIN 4102, Mauerwerksbau, Betonbau, Holz- und Skelettbau, Anforderungen der Landesbauordnungen, Hochhaus- und Industriebauordnungen, automatisierte Erstellung von Brandschutzkonzepten

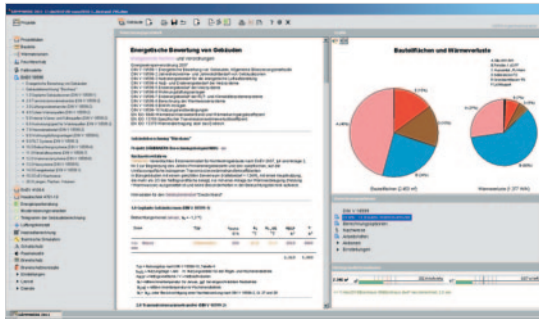
EnEV (Wohngebäude) DIN V 4108-6

Alle Nachweisverfahren der aktuellen EnEV 2009 und der älteren Energieeinsparverordnung, Neubau und Sanierung, Flächenmanagement mit Faltmodellen, Flächenimport (CAD-, dxf-Dateien), Berücksichtigung von Wärmebrücken pauschal oder detailliert, Anlagentechnik, Diagramm-, Tabellen- oder detailliertes Verfahren, viele grafische Aufbereitungen und Ergebniskontrollen, Energieausweise nach Bedarf und Verbrauch, KfW-Richtlinien, EEWärmeG, BMVBS-Richtlinie zur Datenaufnahme im Bestand

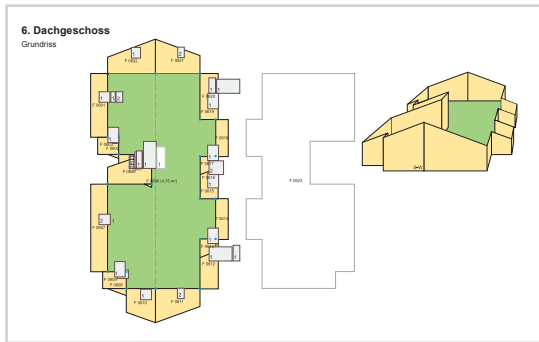


DIN V 18599*

Komplexe, energetische Bewertung von Nichtwohn- und Wohngebäuden nach DIN V 18599, individuell programmiert, Ein- und Mehrzonenmodelle, Energiebedarf für Beleuchtung, RLT-Anlagen, Heizung, Warmwasser- und Klimakältesysteme, BHKWs, Solaranlagen und Wärmepumpen, Variantenbetrachtungen sowie Energieberatung

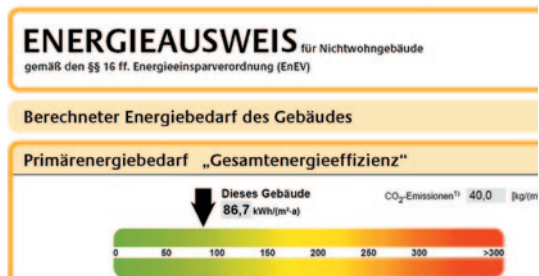


Berechnungsblatt »DIN V 18599«

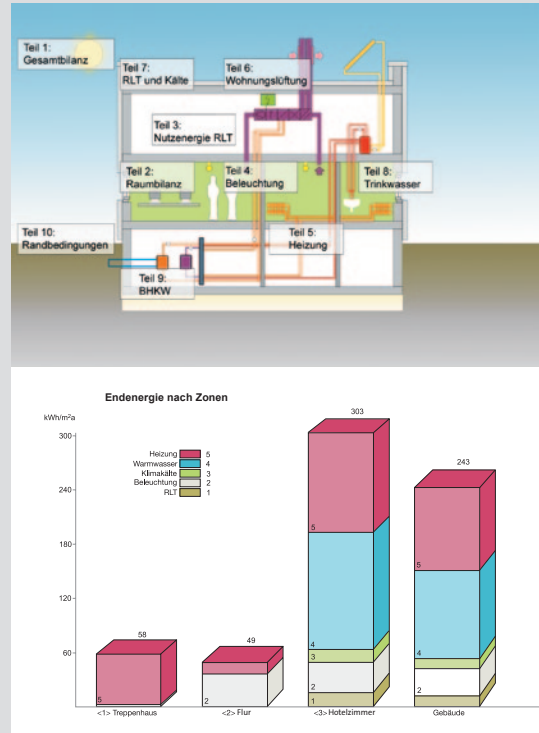


Flächen- und Volumenermittlung zur DIN V 18599 mit Faltdmodellen für ein- und mehrzonige Gebäude. Die Baukörper können mit bis zu 98 räumlichen Faltdmodellen (manuelle Eingabe oder dxf-Import) übersichtlich und zeitsparend beschrieben werden. Auswertungsroutinen für Brutto- und Nettoflächen, Raumvolumen, Bodenplattenmaß, Tageslichtbereiche u.v.m.

Kontrolle und Übersicht! DÄMMWERK arbeitet mit strukturierten, gut erläuterten Berechnungsblättern, mit durchgehend nachprüfaren Zwischen- und Endergebnissen, Hinweisen auf DIN-Formelbezüge, permanenter Ergebnisanzeige, Standard- und Referenzeinstellungen, mit einer vereinfachten, besonderen und manuellen Parameterauswahl in örtlichen Menüs, Analyse- und Auswertungsroutinen, zeitsparenden Automatismen, Übertragungsfunktionen, vielen Kontroll- und Ergebnisgrafiken.



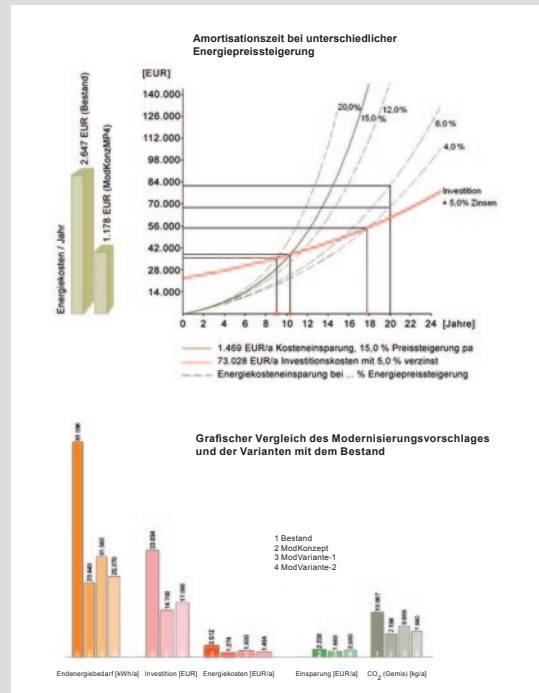
*Detaillierte Informationen finden Sie in den separaten Produktinformationen.



Jahres-Endenergiebedarf nach Zonen und Prozessen, ermittelt aus Monatsbilanzen für den Regel- und Wochenendbetrieb

Energieberatung*

Bestandsbewertung, Bauteilsanierung, Anlagenmodernisierung, Maßnahmenmatrix zur einfachen Kombination von Einzelmaßnahmen, Variantenbildung, viele Auswertungsroutinen, Energiebedarf nach Energieträgern, Investitionskosten, Amortisationszeiten, Verfahren nach DIN V 4108-6 oder nach DIN V 18599, Energieberatungsberichte individuell oder BAFA-orientiert



Programmkonzept

normbegleitende Softwarepflege und stetige Weiterentwicklung

regelmäßige, kostenlose Updates als Download

Kooperation mit der 18599 Gütegemeinschaft e.V.

Berechnungsoptionen nach deutscher und europäischer, aktueller und älterer Normung

nachvollziehbare, erläuterte Berechnungsalgorithmen mit permanenter Anzeige von Zwischen- und Endergebnissen

Variation der Eingabeparameter in lokalen Auswahlmenüs

disziplinübergreifende Datenverwertung

repräsentative, grafische Ergebnisanzeige mit individueller Gestaltung

visuelles Konstruieren und Kontrollieren

Produktinformationen der Baustoff- und Anlagenhersteller

individuell erweiterbare Datenbanken

einfacher Datenexport an Textverarbeitungsprogramme

Datenimport unterschiedlicher Formate: dxf, exel, u.v.m.

Forum zur Diskussion aktueller Fragestellungen

technischer Support

Software testen

Interessenten und Anwender können die jeweils neueste Programmversion kostenlos und unverbindlich testen.

DÄMMWERK-Testlizenzen sind Vollversionen mit begrenzter Nutzungsdauer.

Für den Programmeinstieg stehen ausführlich kommentierte Berechnungsbeispiele zur Verfügung.

Wir bieten bundesweit und mehrmals im Jahr kostenpflichtige Seminare für Anwender und Interessenten an.

Die aktuelle Software und Testlizenzen finden Sie im Internet zum kostenfreien Download.



KERN ingenieurkonzepte

Software für Architekten und Ingenieure

Hagelberger Straße 17
D 10965 Berlin

Fon 030 - 789 567 80

Fax 030 - 789 567 81

www.bauphysik-software.de

info@bauphysik-software.de